



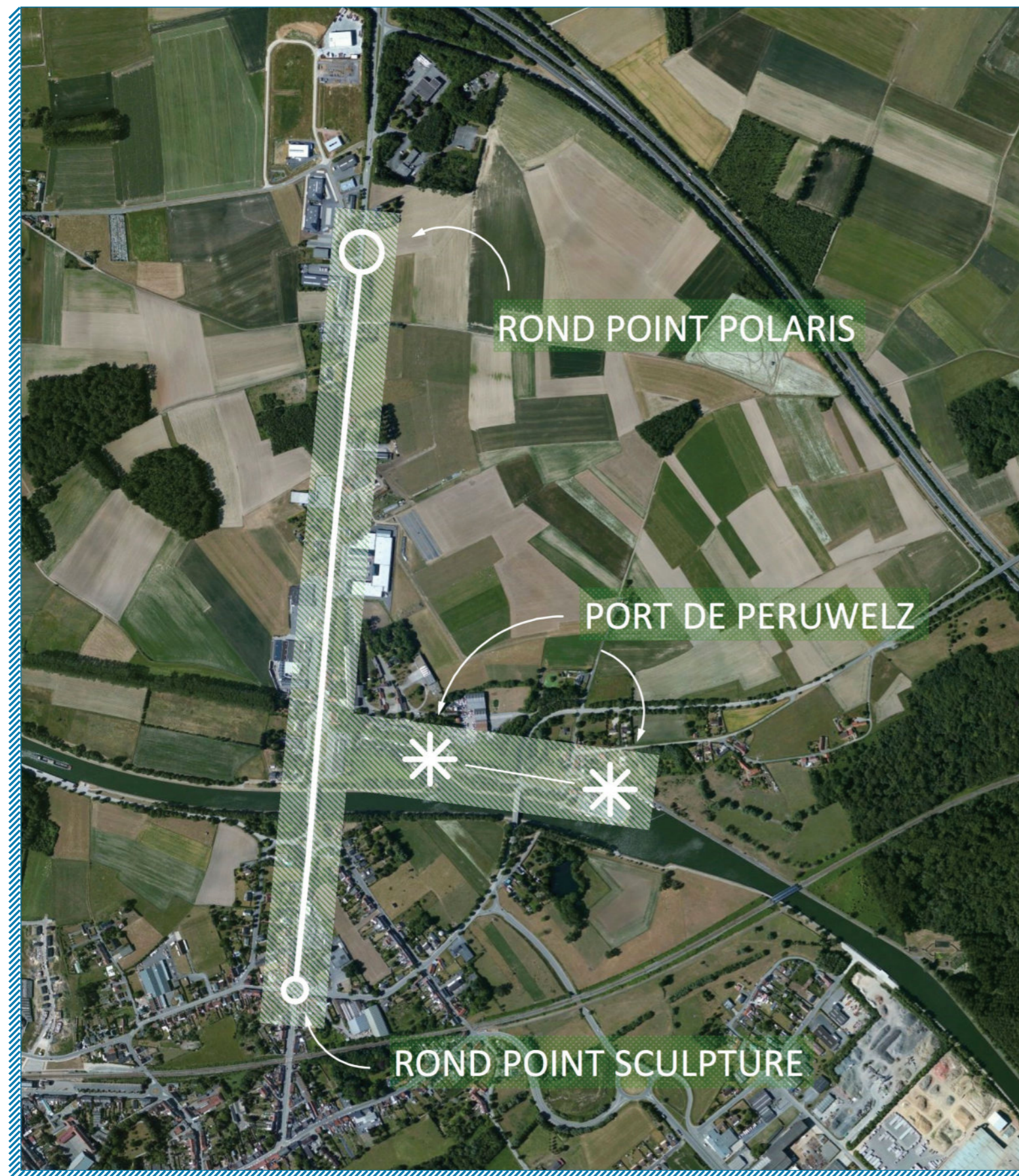
PERUWELZ

PORT &
ENTREE
DE VILLE

Joining
nature
& cities

JNC International

Version final - mars 2016



PERUWELZ

Intégration paysagère de l'entrée de Ville

Redynamisation du port et de la darse Simon et du Moulin

Le présent document comprend des éléments de travail en vue de rencontrer la commune et les voies hydrauliques et de travailler sur des propositions d'aménagement paysager. Une première étude a pour objectif de valoriser l'entrée de ville de Peruwelz depuis l'autoroute, en passant par la Chaussée Rue Neuve (N60). Cette Nationale reliant Leuze à Condé sur Escaut, est particulièrement fréquenté et demande une sécurisation des usages. La portion étudiée relie le rond point du futur centre POLARIS au rond point de la rue de la résistance et de la raquette. Il est aussi demandé de travailler sur un aménagement du rond point POLARIS. La deuxième partie du document vise à proposer des pistes d'aménagement qui permettront de désenclaver le port de Peruwelz et d'y retrouver un tourisme fluviale et terrestre lié au fil de l'eau.

Les grandes lignes

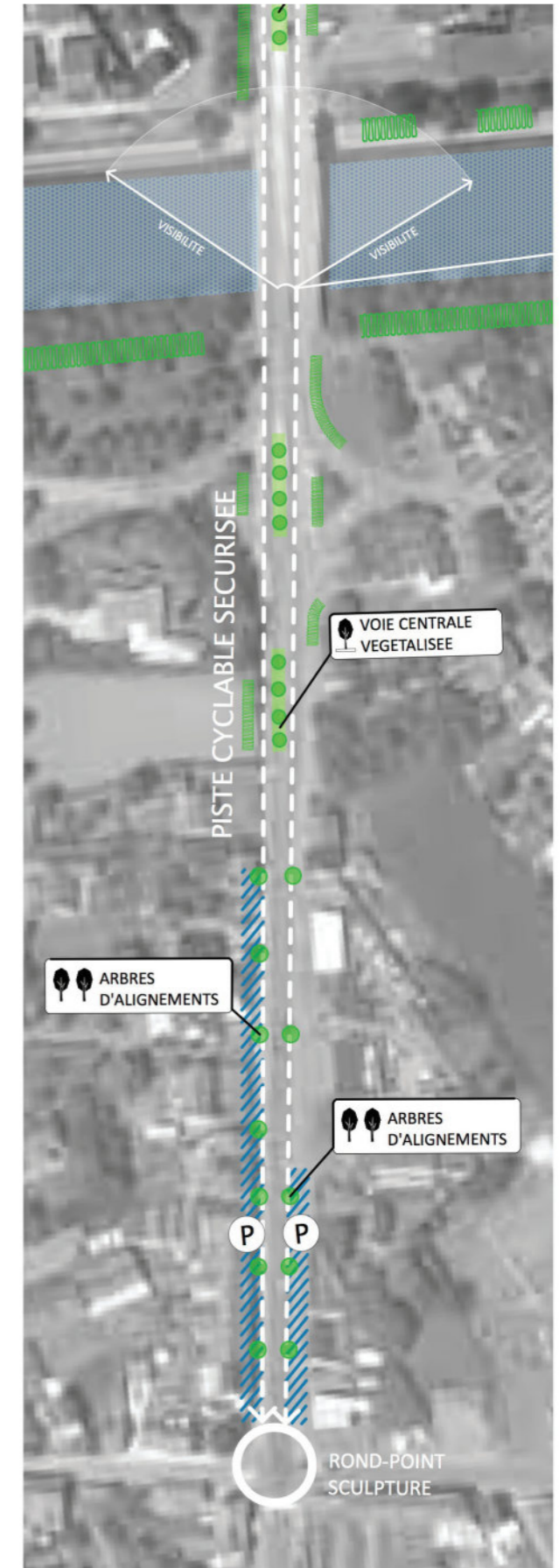
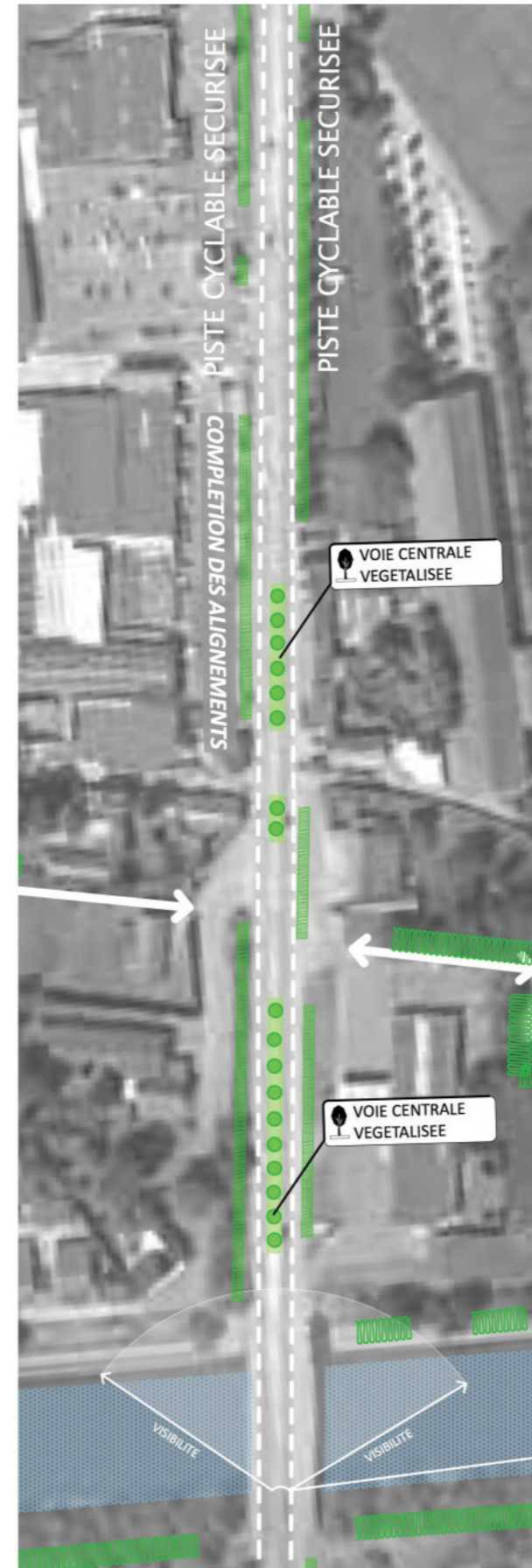
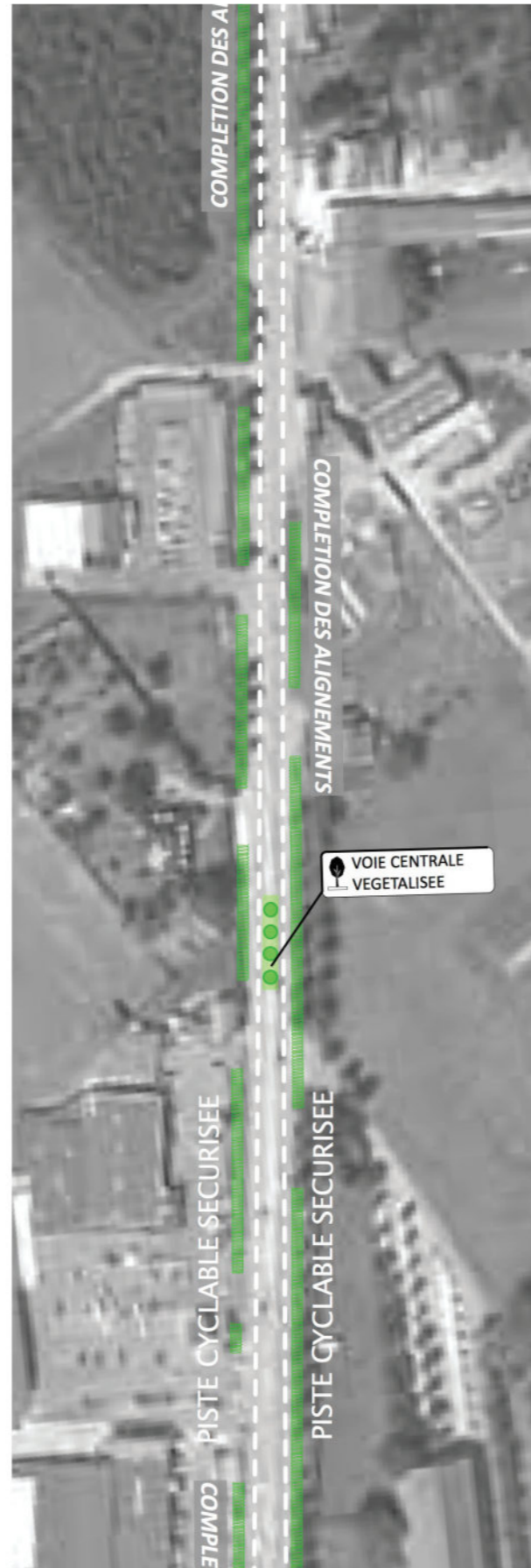
Pour l'entrée de ville:

- Diminuer l'emprise du minéral sur la première portion avant le pont
- Complément d'espaces verts au sol et plantation d'arbres
- travailler un fond de perspective vert de la nationale et renforcer l'effet de seuil du pont
- Après le pont, amener de l'arbre en ville dans les espaces de stationnement
- ...

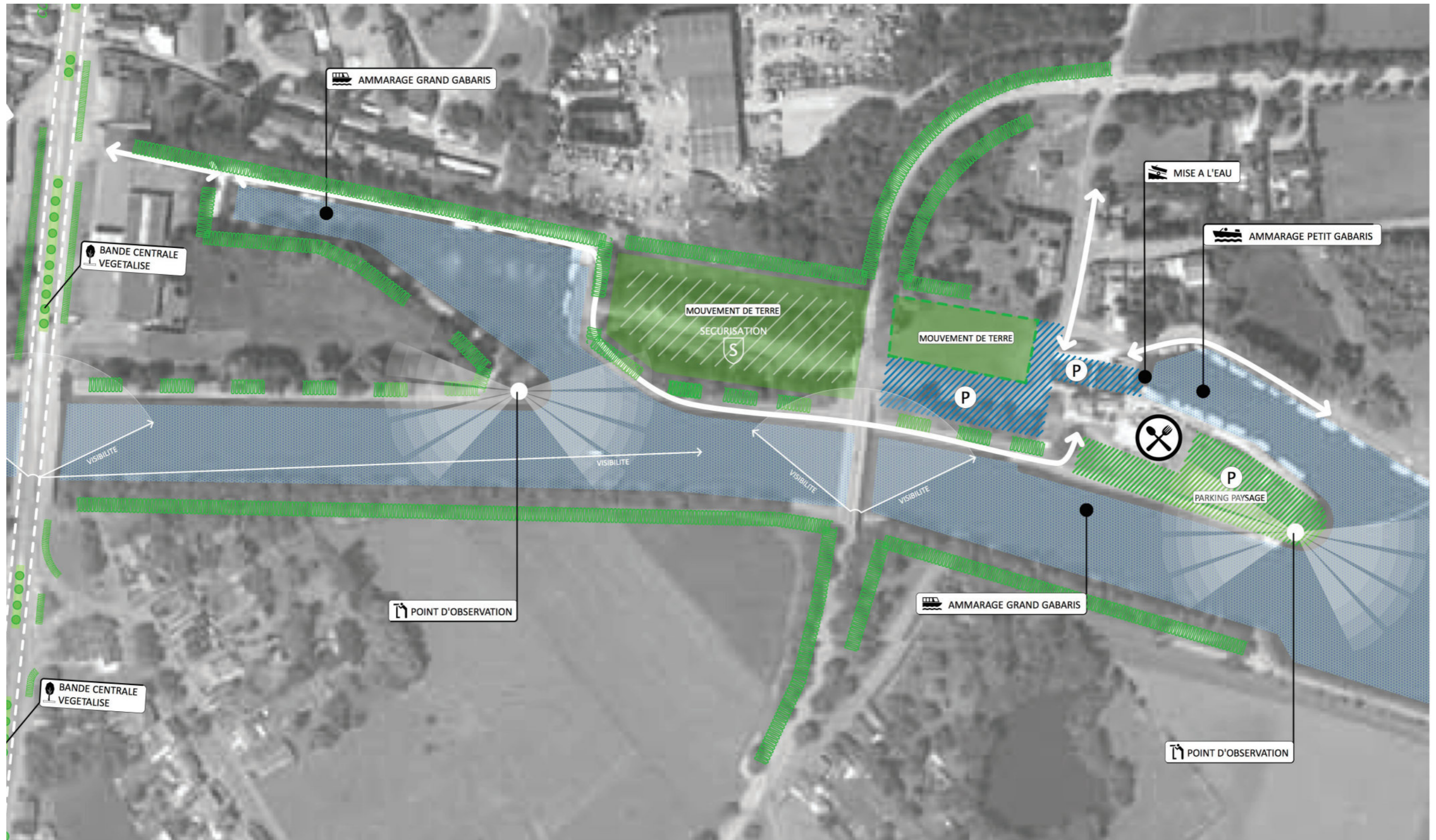
Pour le port:

- Créer quelques stationnements supplémentaires compensant une amenée d'espace vert dans la pointe du port
- Nettoyage de taillis et travail sur des vues filantes sous les arbres en bord de canal
- Nettoyage et création de mouvement de terre au niveau du stockage temporaire entre la Darse Simon et la route + nouvelle plantation
- Retravailler la continuité du Ravel autour de la Darse Simon
- ...

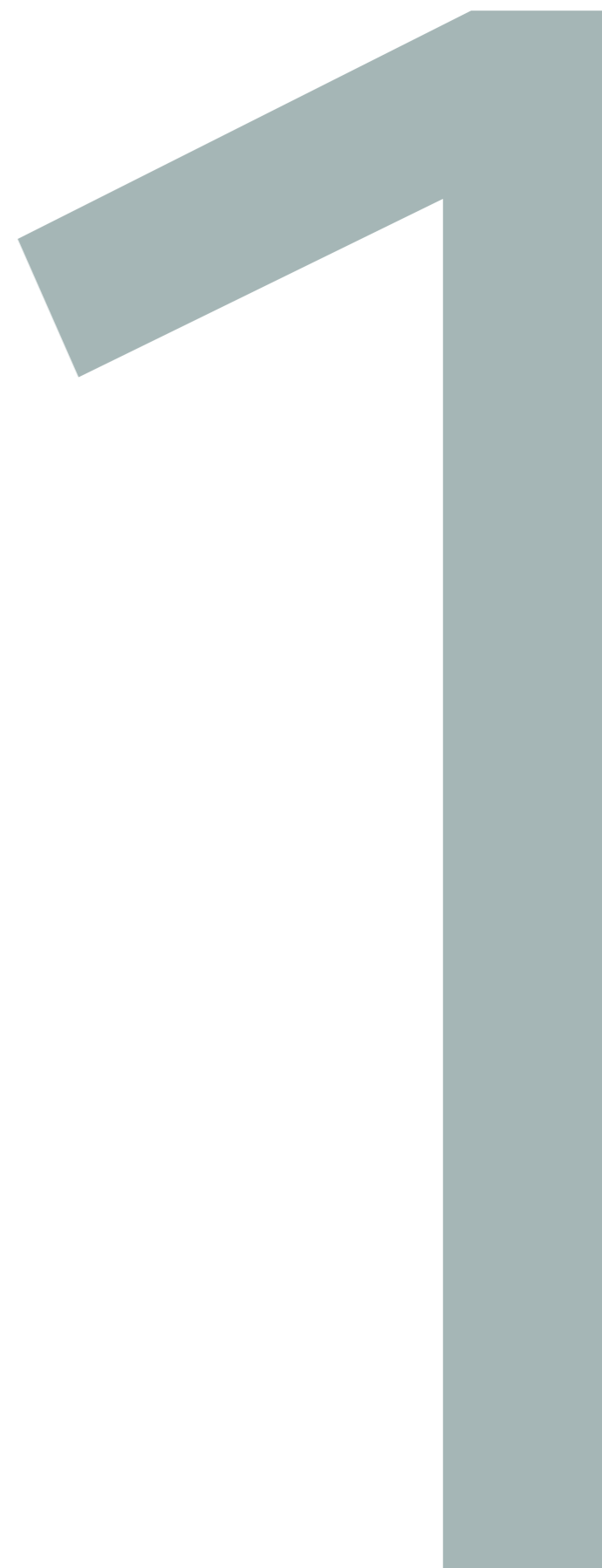
OBJECTIFS_Entrée de la ville



OBJECTIFS_Port de Peruwelz



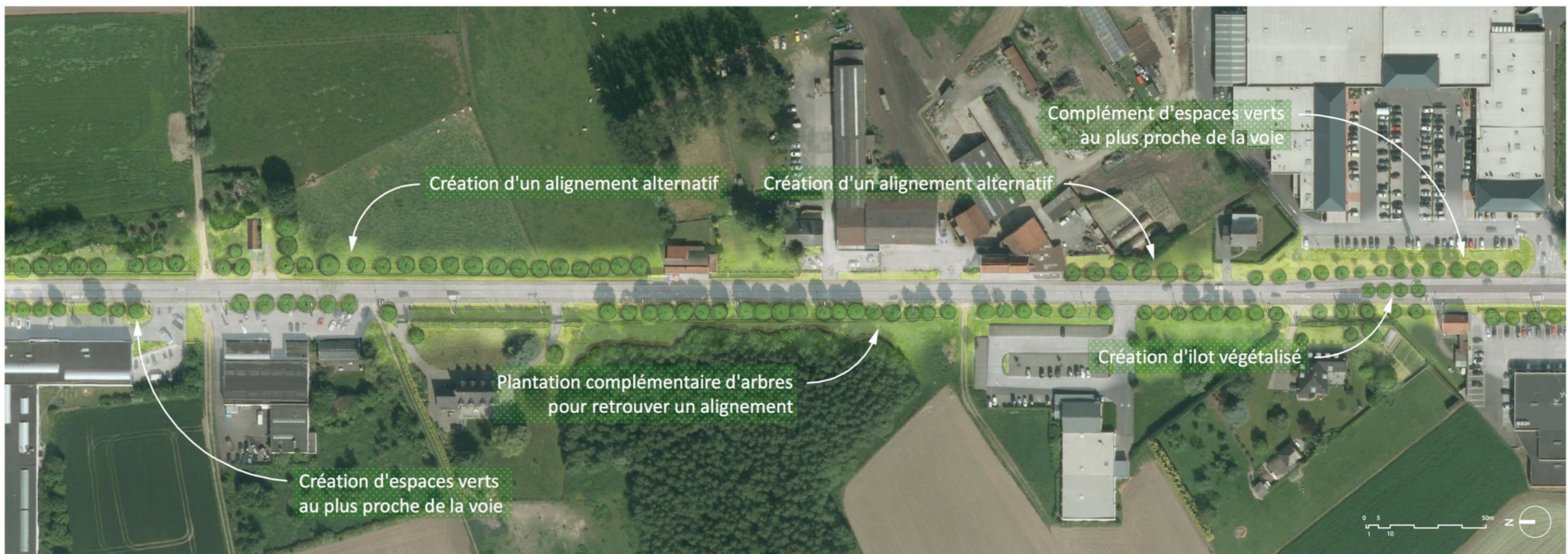
Progamme d'actions



Voie d'entrée de ville



Vue en plan E 1/2000



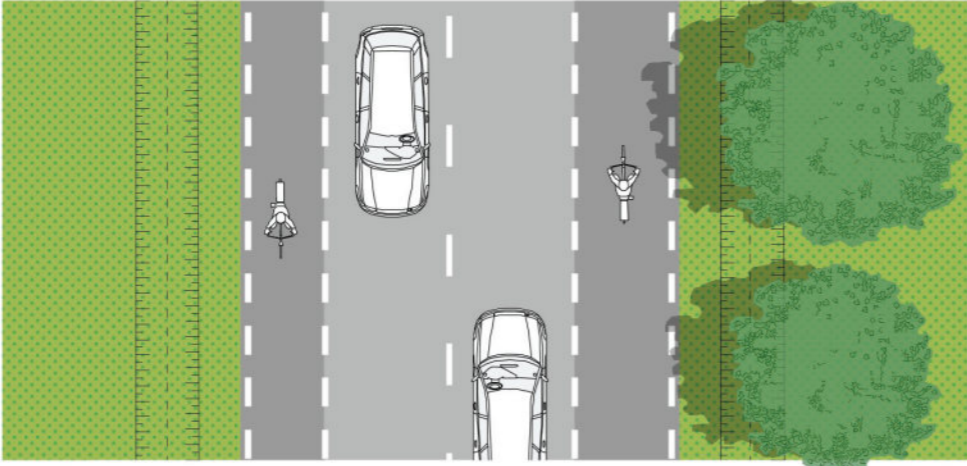
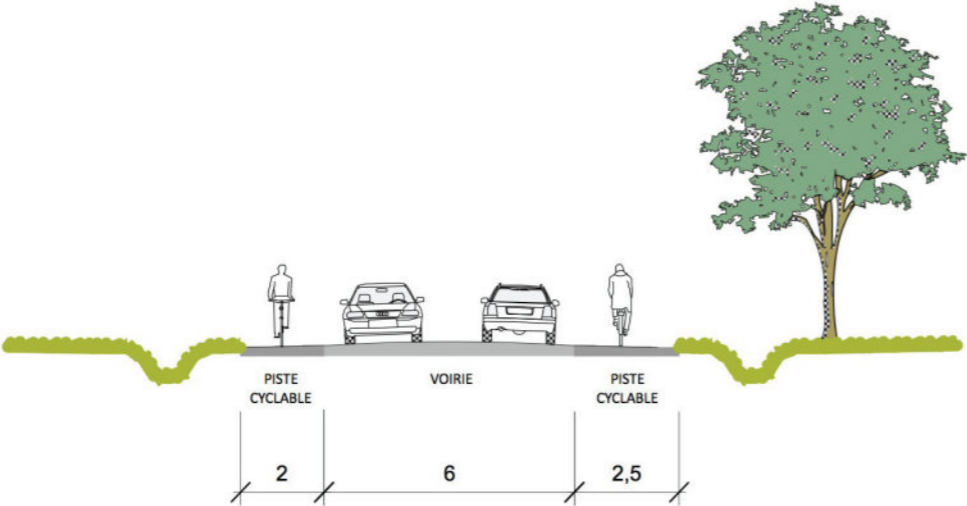
Voie d'entrée de ville



Situation existante

Coupe AA

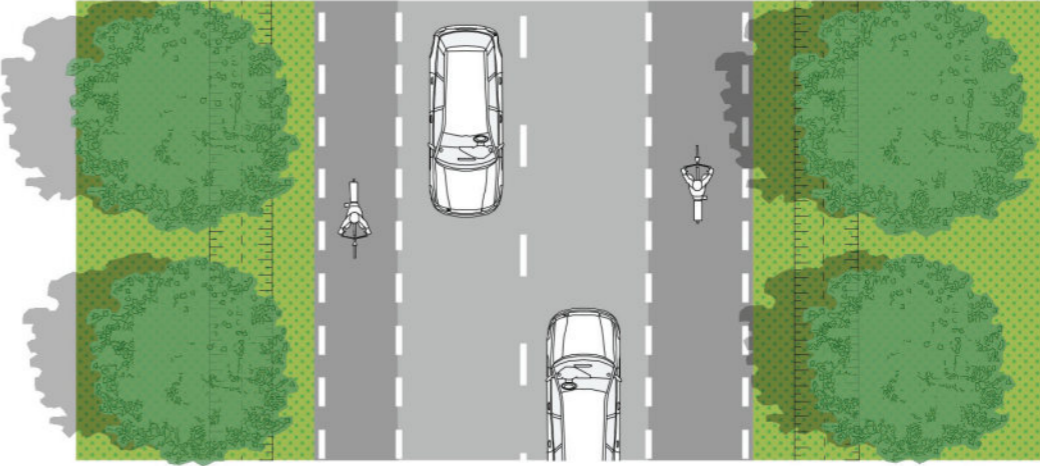
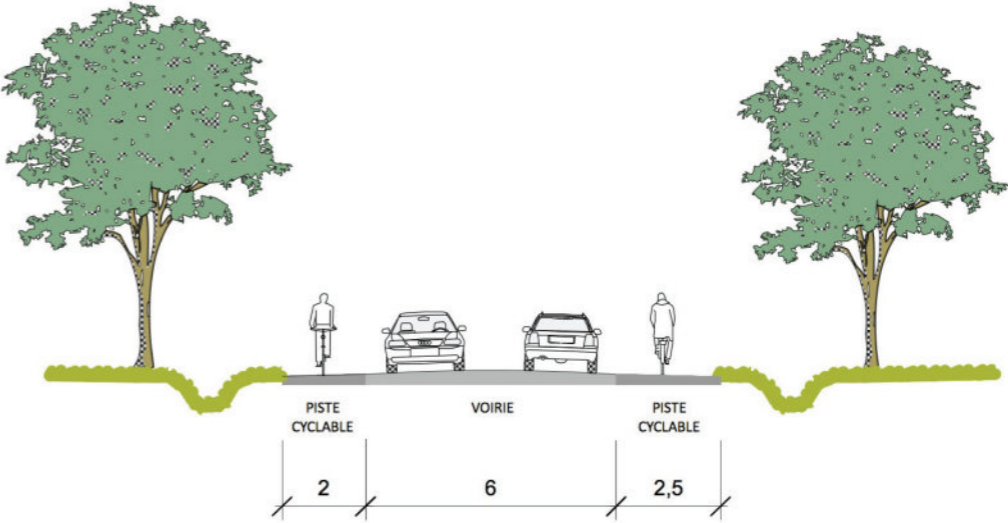
E 1/200



Situation projet

Coupe AA

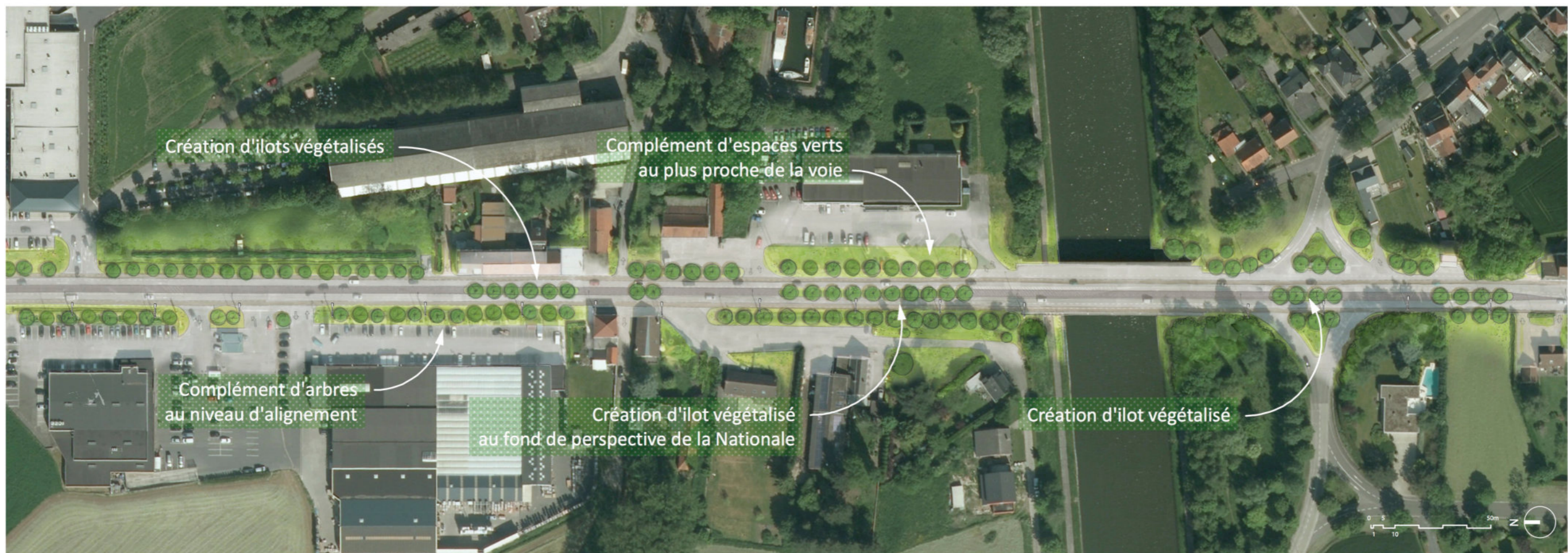
E 1/200



Voie d'entrée de ville



Vue en plan E 1/2000



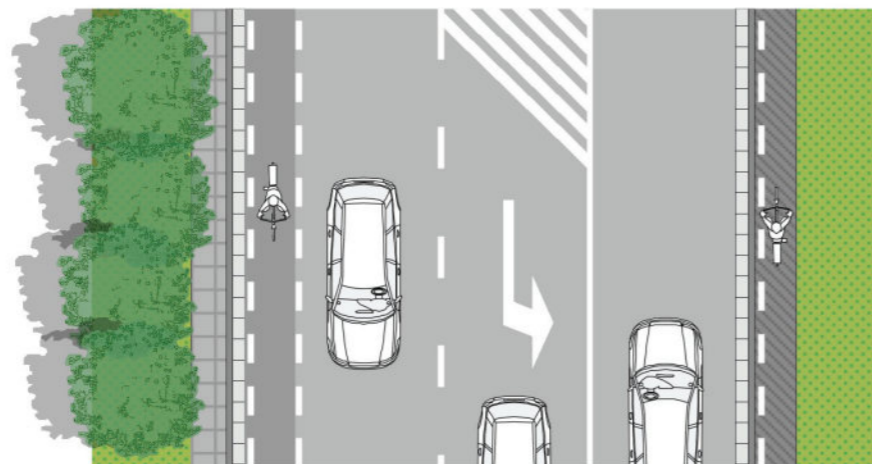
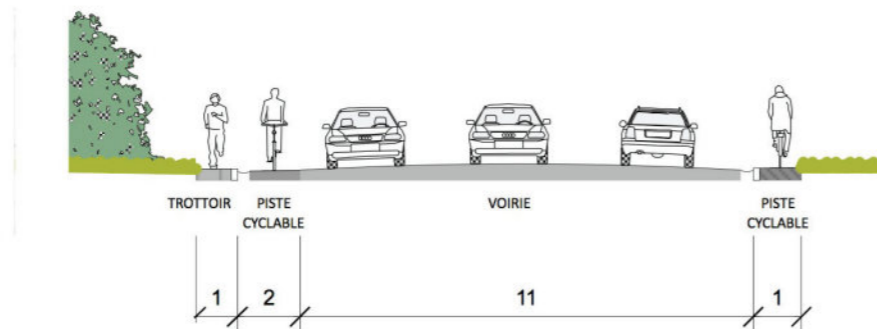
Voie d'entrée de ville



Situation existante

Coupe BB

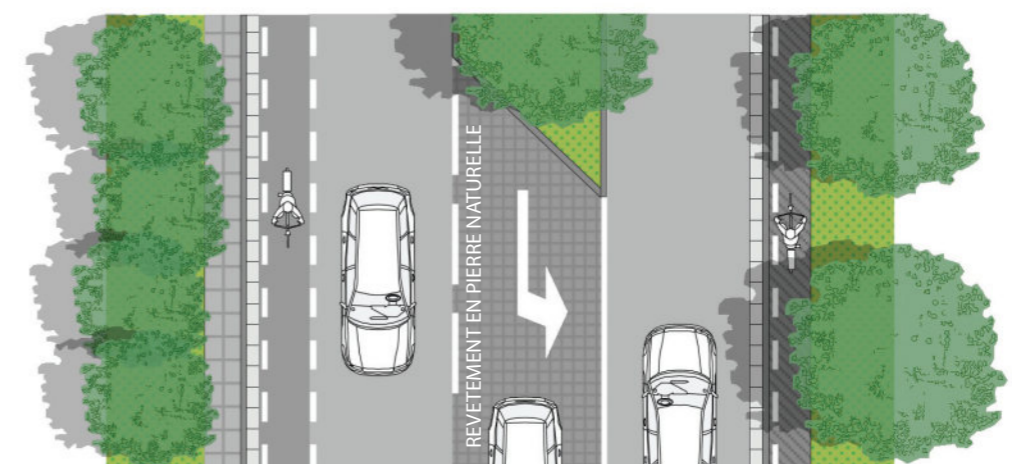
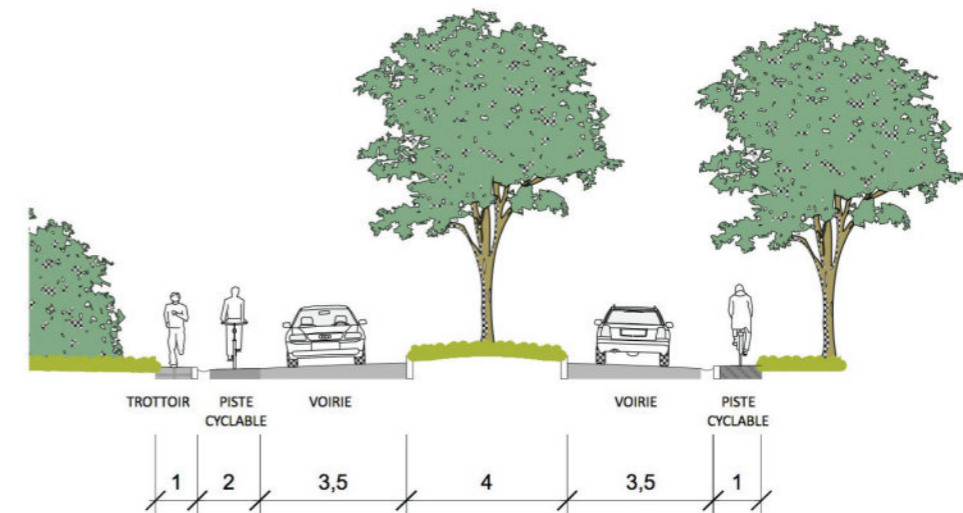
E 1/200



Situation projet

Coupe BB

E 1/200



Voie d'entrée de ville



Vue en plan E 1/2000



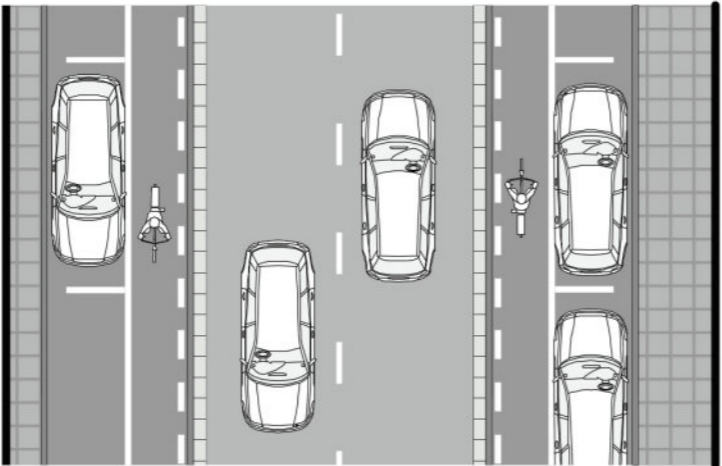
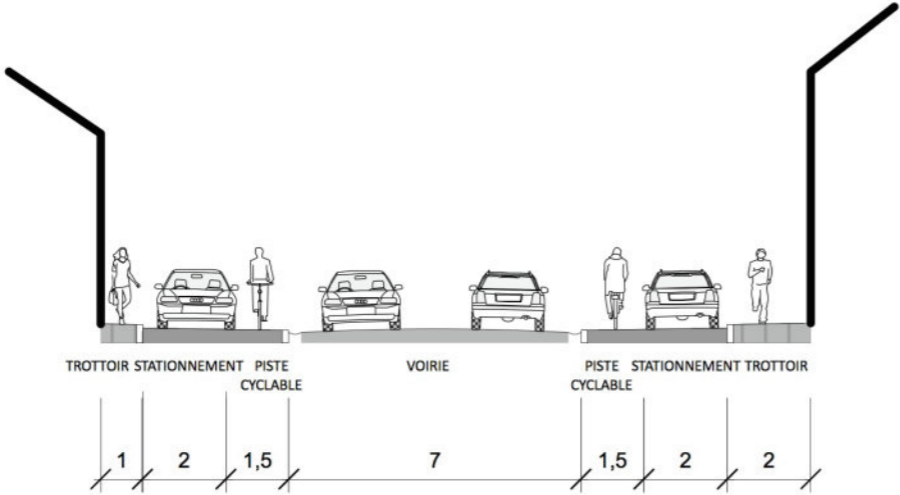
Voie d'entrée de ville



Situation existante

Coupe CC

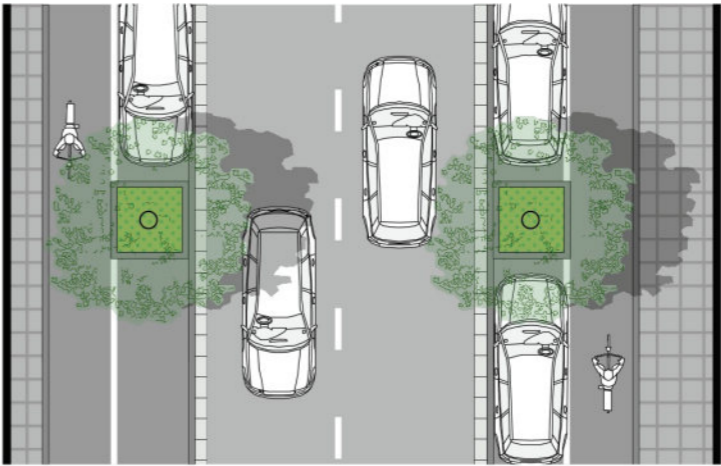
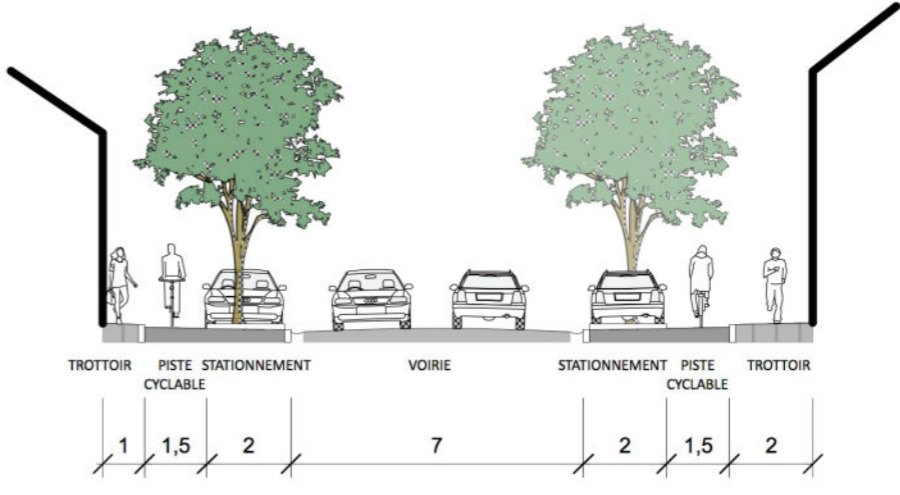
E 1/200



Situation projet

Coupe CC

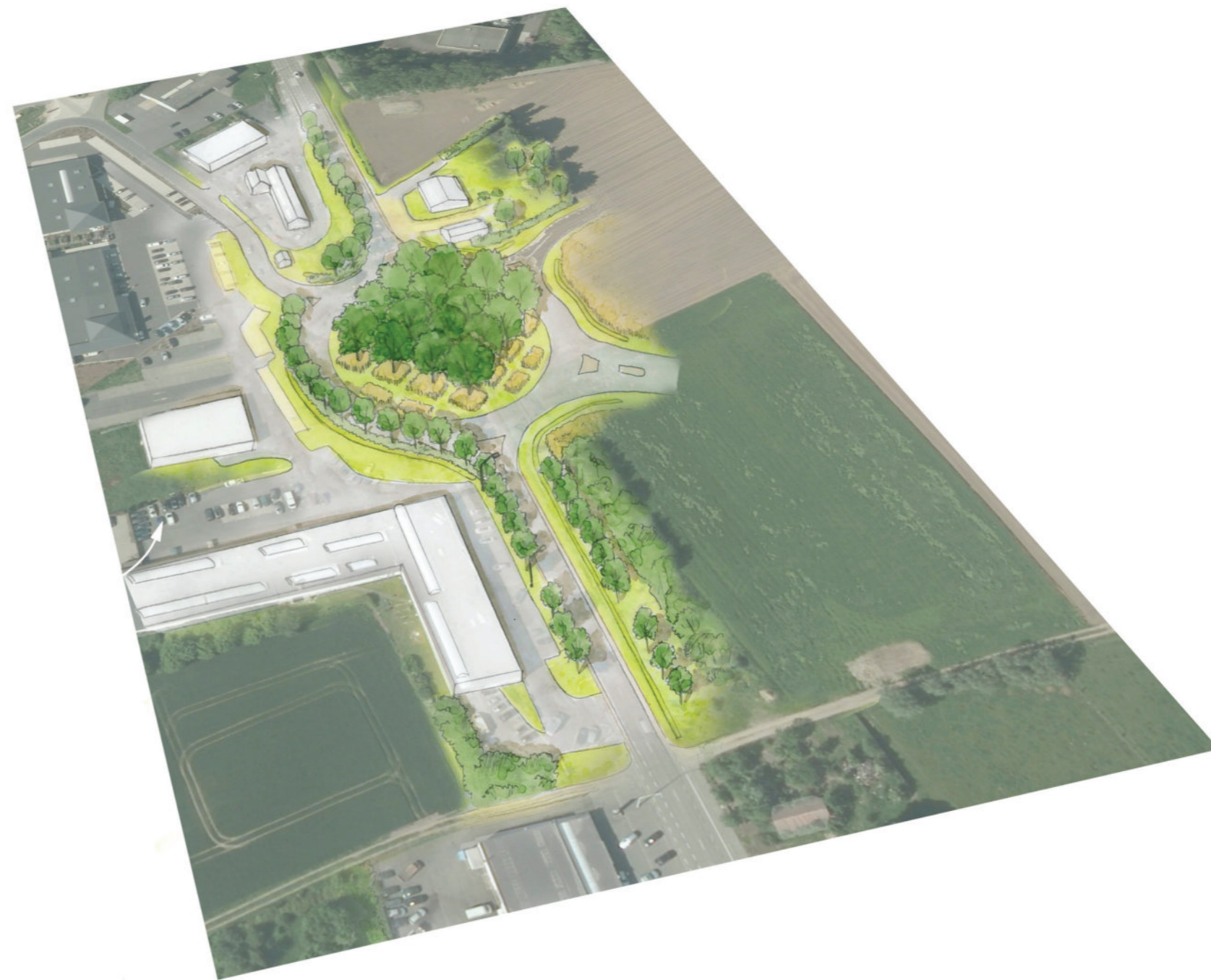
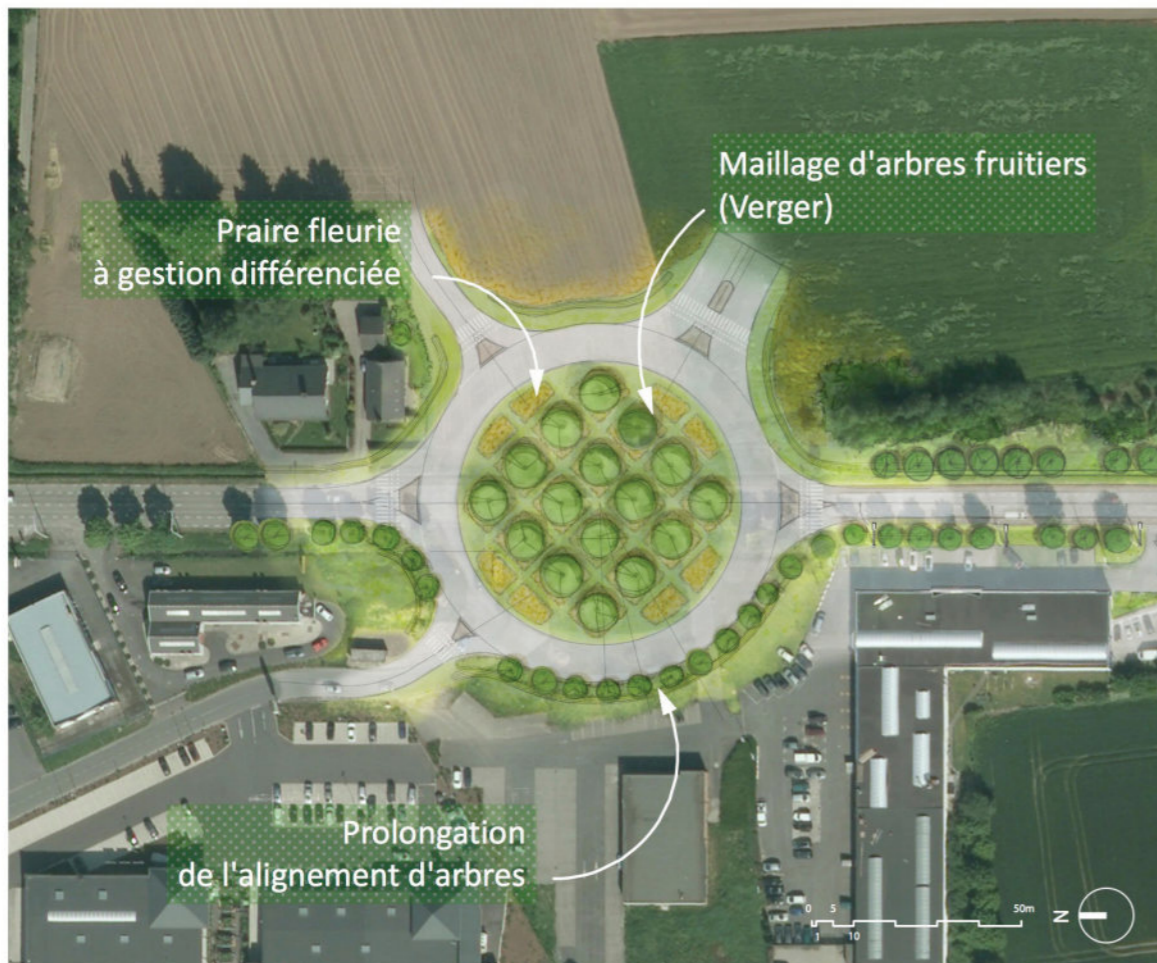
E 1/200



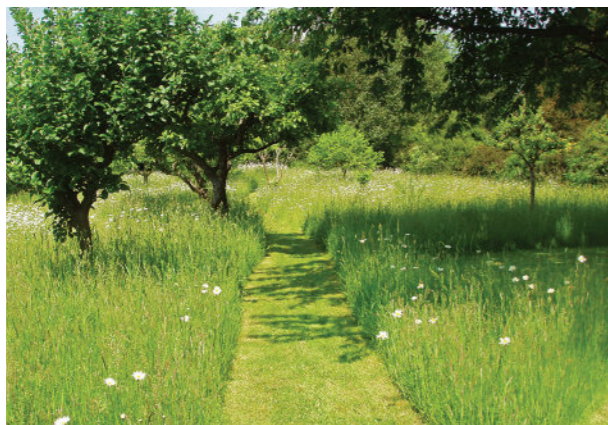
Rond point POLARIS



Vue en plan
E 1/2000



Rond point POLARIS



Port de Peruwelz



Port de Peruwelz



Matériaux,
gestion des
espaces paysagers
& mobilier



Materiaux

Pour limiter les coûts des aménagements proposés et pour promouvoir le développement durable, le projet combine plusieurs interventions qui touchent aussi bien le verdissement des surfaces imperméables que la requalification d'utilisation des espaces existants. Si possible et souhaité, le revêtement existant est préservé et les nouveaux matériaux utilisés sont limités en quantité et en types. L'accent est mis sur la durabilité et l'impact écologique des nouveaux matériaux.

Revêtement hydrocarbures

Ce matériau, principalement utilisé dans le vocabulaire urbain, est devenu au fil du temps le matériau de référence de traitement des chaussées. L'asphalte permet de réduire considérablement l'usure des chaussées et par conséquent la poussière due à la circulation.

UTILISATION: voie de virage



Pierre naturelle

La pierre naturelle prend une place historique dans l'aménagement de l'espace public en raison de ses multiples avantages. De plus, elle est un matériau intimement lié au paysage et il sera donc préconisé d'avoir recours à ce matériau sous forme des pavés de revêtement. Il s'agit d'un matériau esthétique et intemporel avec une grande durabilité et la résistance au gel.

UTILISATION: voie de virage



Stabilisé

Les sols stabilisés font partie intégrante du vocabulaire des espaces publics. Les stabilisés renforcés constituent une alternative intéressante pour les espaces relativement fréquentés et qui doivent allier une circulation automobile modérée et un usage piéton. En effet, ils constituent une bonne interface entre des espaces urbains, des espaces plus naturels ou encore des espaces plus routiers.

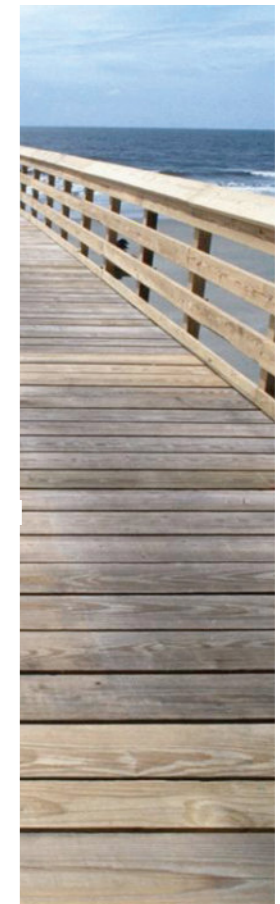
UTILISATION: zones de stationnement



Bois massif

En réponse à l'aspect naturel des aménagements, l'utilisation du bois devra faire le lien entre les différentes interventions. Notamment, l'utilisation de poutres de bois massif d'une section préalablement définie offrira la plus grande modularité et la plus grande cohérence au projet global. Ceci garantit également une facilité d'entretien et de gestion.

UTILISATION: mobilier



Gestion des espaces verts



Gestion différenciée

Gestion différenciée est une façon de gérer les espaces verts en milieu urbain qui consiste à ne pas appliquer à tous les espaces la même intensité ni la même nature de soins. Le mode d'entretien est adapté aux caractéristiques et fonctions de chaque espace vert. Il s'agit d'appliquer la bonne gestion au bon endroit.

La gestion différenciée, dans ce cas proposera que certains espaces moins fréquentés, aux sols plus fragiles, ou écologiquement précieux soient laissés à eux-mêmes, fauchés ou extensivement pâturés, éventuellement même une fois tous les deux ans sur certaines parties afin d'y conserver des refuges pour la biodiversité et une plus grande diversité de paysages, alors que d'autres seront intensivement tondues en raison de leurs fonctions ; l'exemple extrême étant celui du terrain de football destiné aux compétitions homologuées.

Fauchage tardif

Le fauchage annuel tardif s'applique aux zones pouvant accueillir sans danger pour la sécurité des usagers de la routes, une végétation herbacée ayant atteint sa taille maximale. Dans nos régions, les végétations herbacées les plus hautes ne dépassent que très rarement 1,20 mètres.

Limiter le nombre de fauchage à un seul passage annuel, et le réaliser en fin de saison, permet aux plantes de croître, fleurir et fructifier. Les fleurs vont attirer une quantité impressionnante d'insectes butineurs à la recherche de pollen et de nectar. Ils féconderont les fleurs qui produiront les graines utiles au renouvellement de l'espèce mais aussi pour toutes les espèces animales granivores. Le couvert végétal sera un endroit de quiétude pour beaucoup d'animaux qui s'y reproduiront.

Favoriser la biodiversité

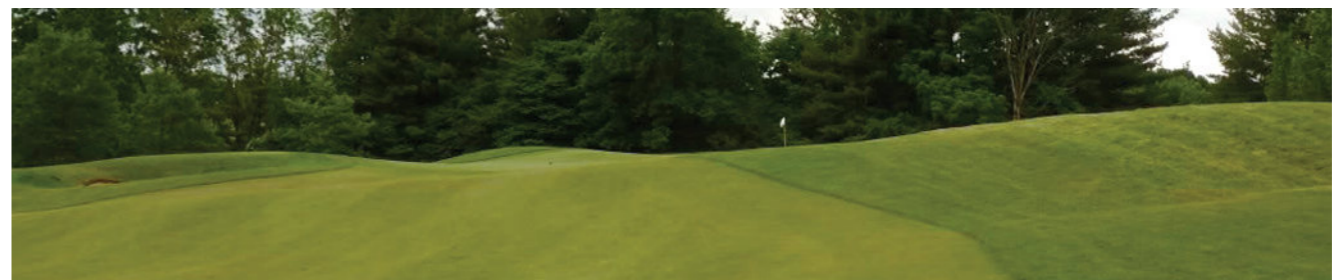
favoriser la biodiversité consiste de planter des espèces adaptées aux conditions locales, plutôt que des espèces horticoles qui nécessitent plus d'eau et de soins. Les plantations composées d'une seule espèce sont peu favorables au développement de la biodiversité. De plus, en cas de maladie, de pucerons ou autres insectes ravageurs, c'est toute la haie qu'il faudra traiter ou remplacer!

Vocabulaire paysagé

Parking paysagé

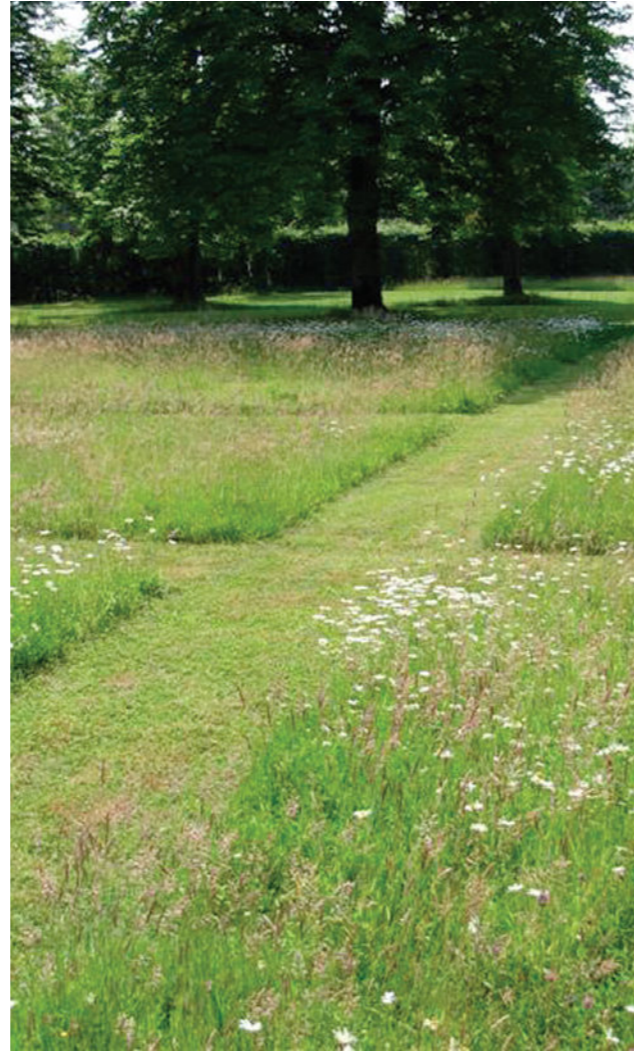


Modelations du terrain



Vocabulaire paysagé

Tonte différenciée



Plusieurs espaces des arbres d'alignement



Acer campestre
H: 10-12m L: 7-8m



Carpinus betulus
H: 12-15m L: 8-10m



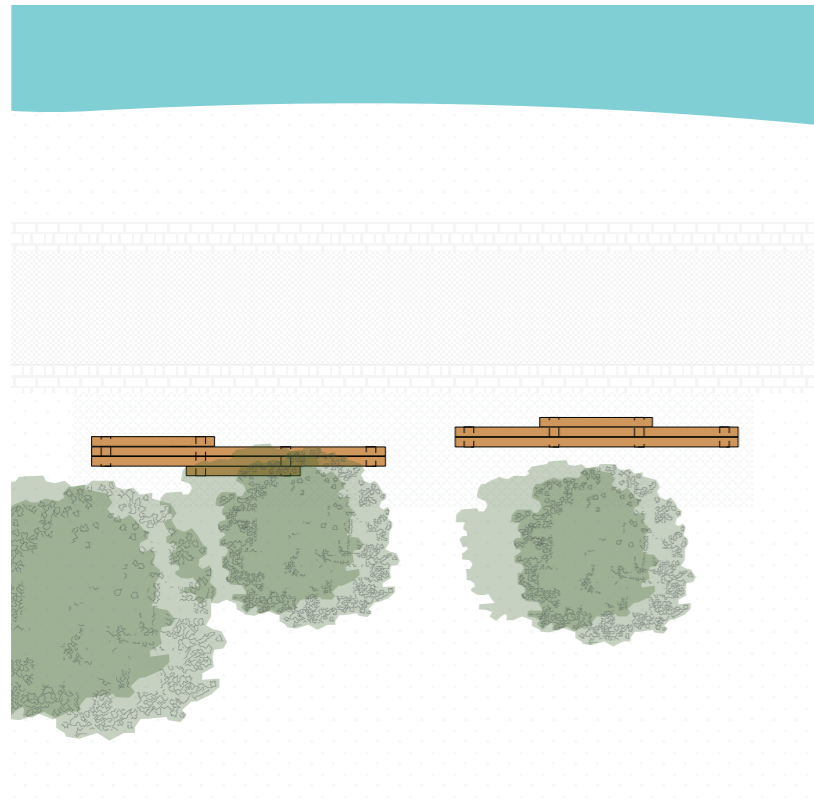
Sorbus torminalis
H: 10-15m L: 8-12m



Ulmus x hollandica 'Beekman'
H: 12-15m L: 8-10m

Mobilier

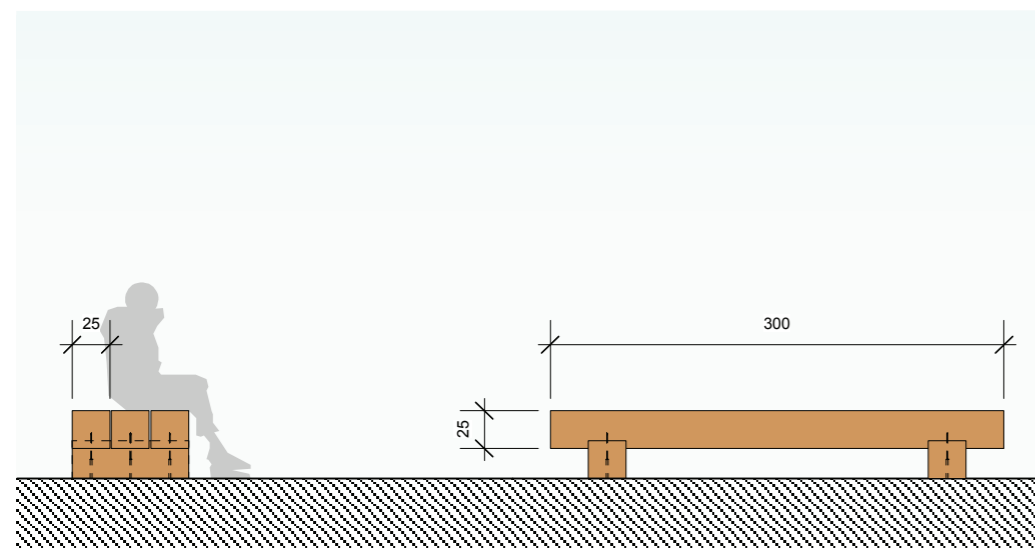
Bancs en poutre de bois massif



L'utilisation de poutre de bois massif d'une section préalablement définie permet une déclinaison infinie pour la réalisation du mobilier pour l'ensemble du projet et des sites ciblés.

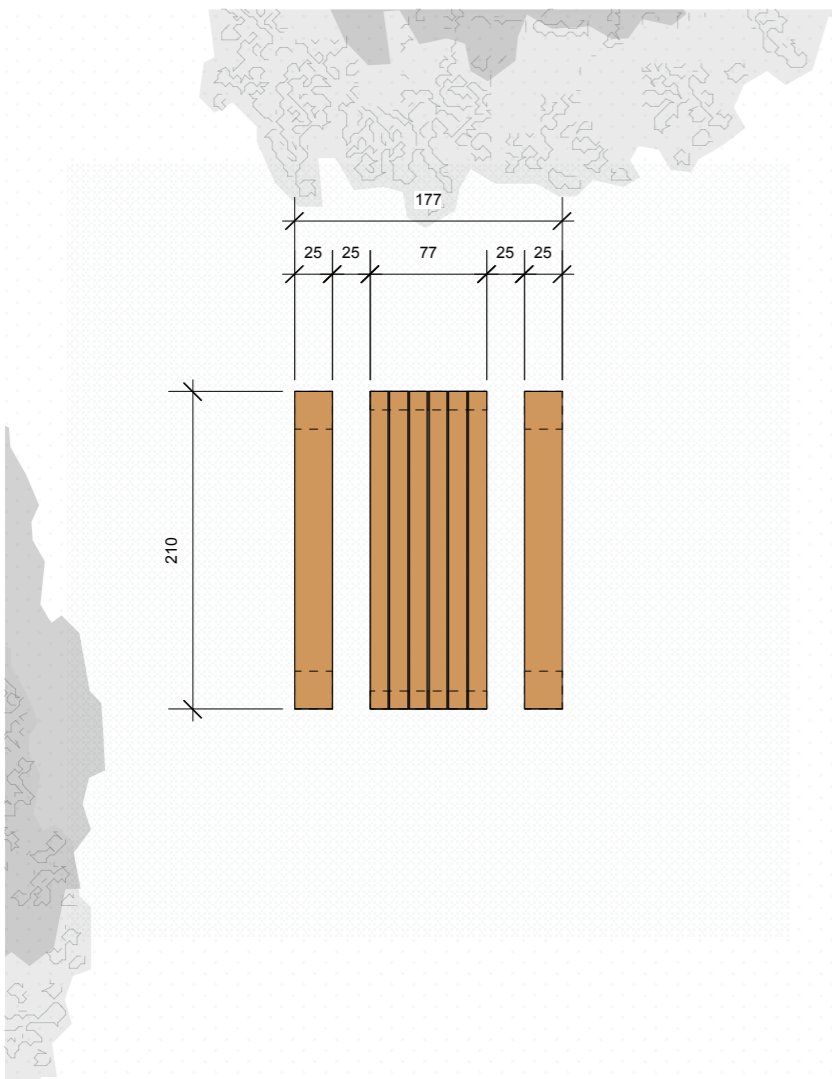
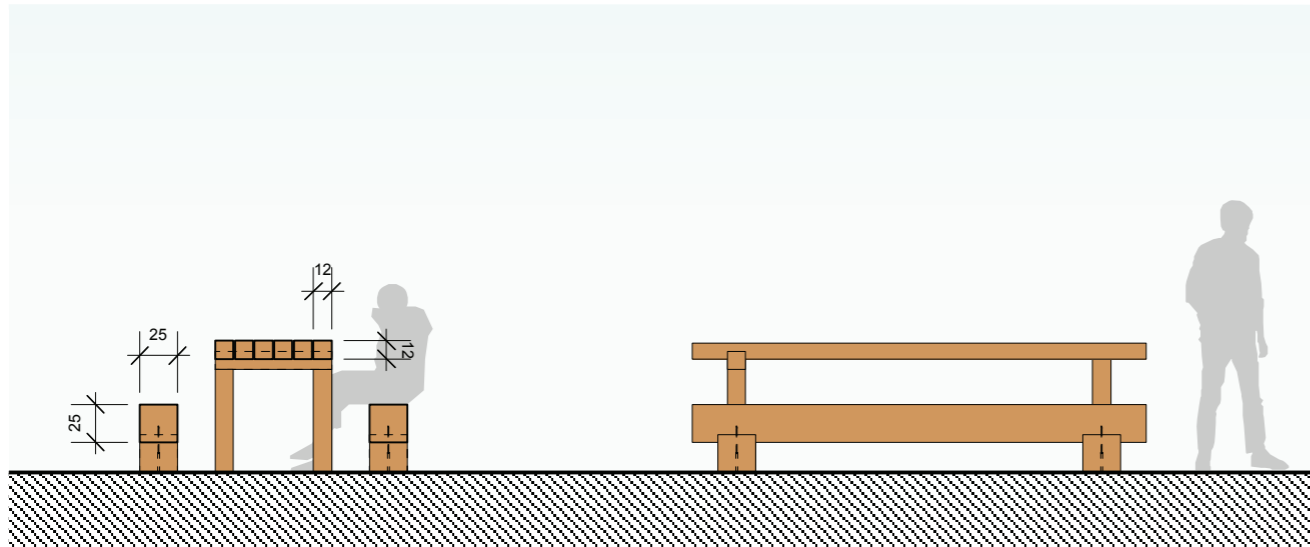
Elle permet également la création d'un mobilier particulièrement varié en forme et en taille.

S'il s'agit par exemple d'un banc situé dans un endroit de passage, une simple poutre servant d'assise suffira. Si la volonté est d'offrir une plus large surface sur laquelle il est possible de s'asseoir, de se coucher, de grimper, plusieurs poutres peuvent être assemblées entre elles et former ainsi de belles surfaces où il est possible de se détendre.



Mobilier

Table de pique-nique en poutre de bois massif



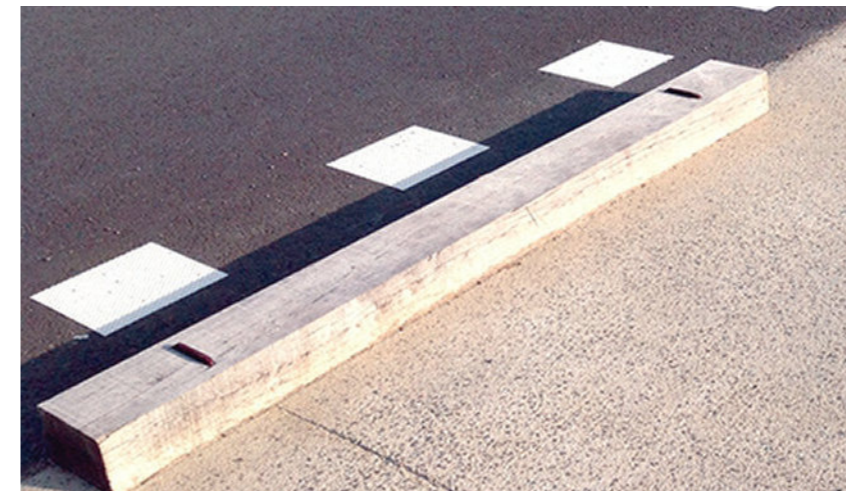
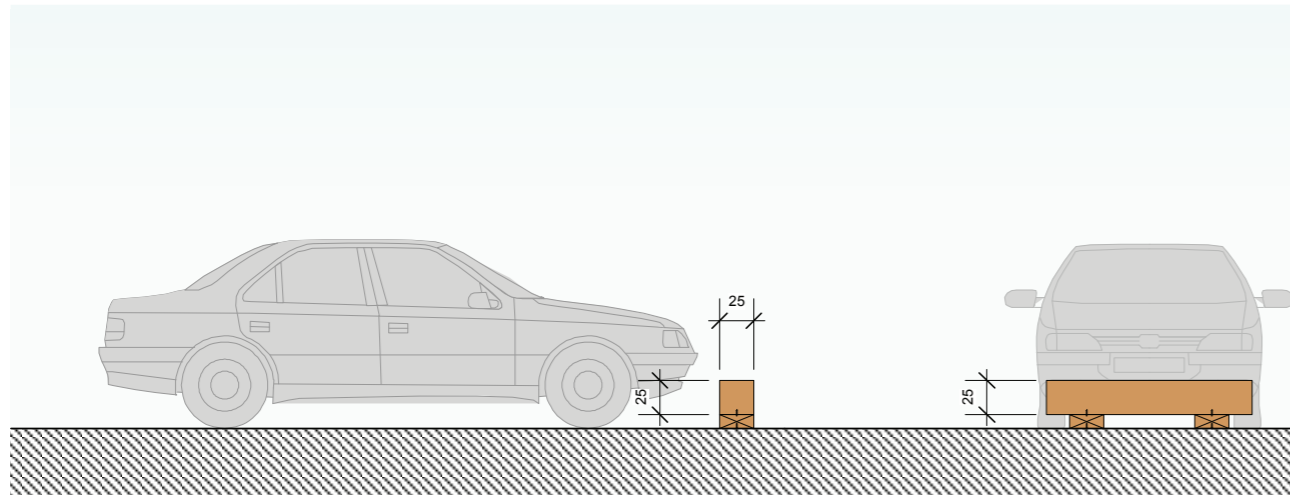
Sur base du même principe de modularité, des tables de pique-nique pourront être conçues de la même manière.

Pour des raisons constructives, il est également possible que la section définie soit complétée par des sous-sections résultant du découpage de la section initiale.



Mobilier

Bornes et chasse-roue en bois massif



Les déclinaisons de l'utilisation de poutre de bois massif sont innombrables. Aussi, ces mêmes poutres pourront se retrouver comme borne, comme chasse-roue, comme lisse ou comme garde corps.

Lisse en bois massif

